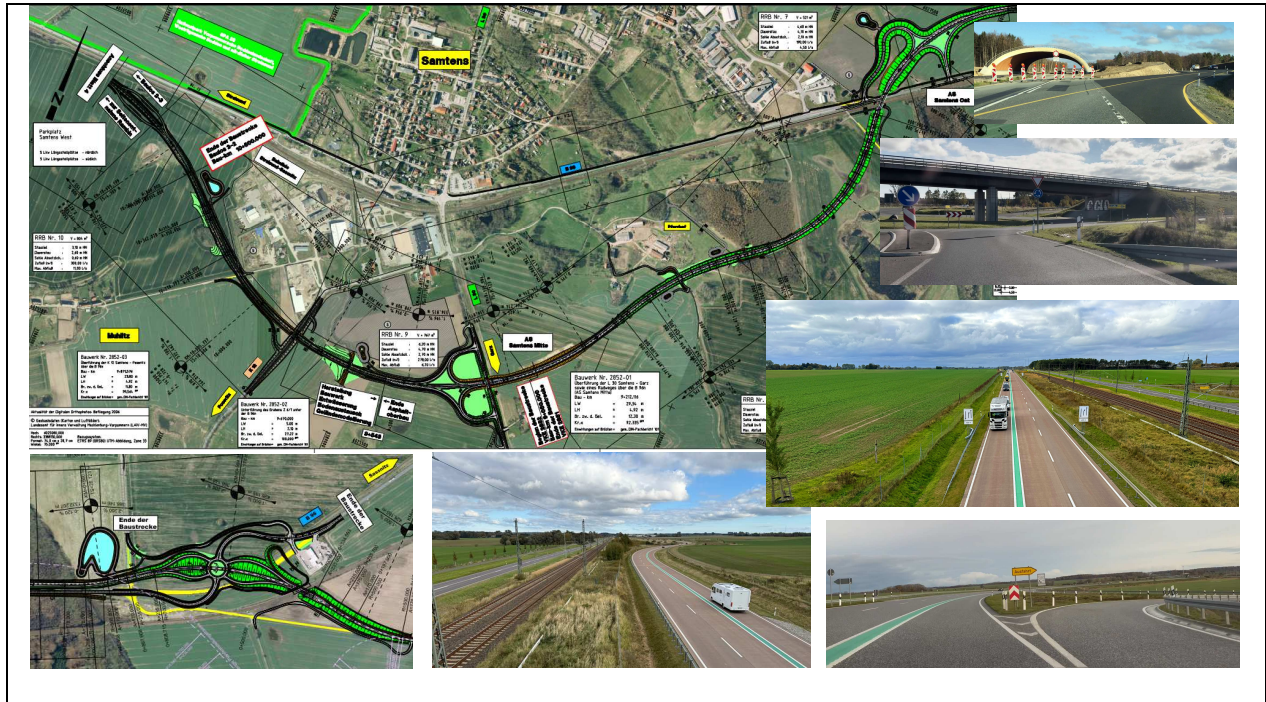


Auftraggeber:	DEGES Deutsche Einheit Fernstraßenplanungs- und -bau GmbH
Projekt:	B 96n Zubringer Stralsund – Rügen, Abschnitt AS Altefähr bis AS Bergen (VKE 2851 / VKE 2852)



Standort:	Rügen	Projektbeschreibung: <ul style="list-style-type: none"> • Zwischen Altefähr und Bergen wurde im Anschluss an die zweite Strelasundquerung auf einer Länge von ca. 20,4 km der Neubau der B 96n mit einem Regelquerschnitt RQ 15,5 geplant. • Im Zuge der Ortsumgehung Samtens waren zwei niveaufreie Anschlussstellen in die Planung zu integrieren. • Bei Bergen erfolgte eine Umgestaltung des bisherigen plangleichen Knotenpunktes mit der B 196 einschließlich Bahnquerung als Kreisverkehrslösung mit überführter B 96n. • Weiterer Bestandteil der Planung waren ein ca. 500 m langer Trogbereich für die Unterquerung von Gleisanlagen der DB AG, ein beidseitiger Parkplatz bei Samtens sowie Verkehrsführungsunterlagen und koordinierte Versorgungsträgerpläne.
Bausumme:	180 Mio. €	
Leistung:	LPH 3 – 5	
Zeitraum:	2007 – 2024	

VEAPLAN ROSTOCK GbR	Tel. (0381) 40 29 77 – 0	• Planung
Charles-Darwin-Ring 4	Fax (0381) 40 29 77 – 20	• Ausschreibung
18059 Rostock	E-Mail info@veaplan.de	• Bauüberwachung